



# **COMUNE DI MONTE ARGENTARIO**

## **PROVINCIA DI GROSSETO**

### **PALAZZETTO DELLO SPORT**

**VIA DEGLI ATLETI, 22  
PORTO SANTO STEFANO**

**OGGETTO: INTERVENTO DI RIQUALIFICAZIONE  
ED EFFICIENTAMENTO ENERGETICO  
DELL' EDIFICIO "PALESTRA DEL PISPINO" -  
PORTO SANTO STEFANO - COMUNE DI MONTE  
ARGENTARIO (GR).**

**ELABORATO**

**05**

**CALCOLI ILLUMINOTECNICI**

**IL R.U.P.**

**Arch. Marco Pareti**

**Grosseto 14/10/2020**

**IL PROGETTISTA**

**Per.Ind. Taras Makhno**

**COLLABORATORI**

**Per.Ind. Francesco Bartolini**

**Geom. Stefano Bartolini**

**Geom. Fabrizio Uccelletti**

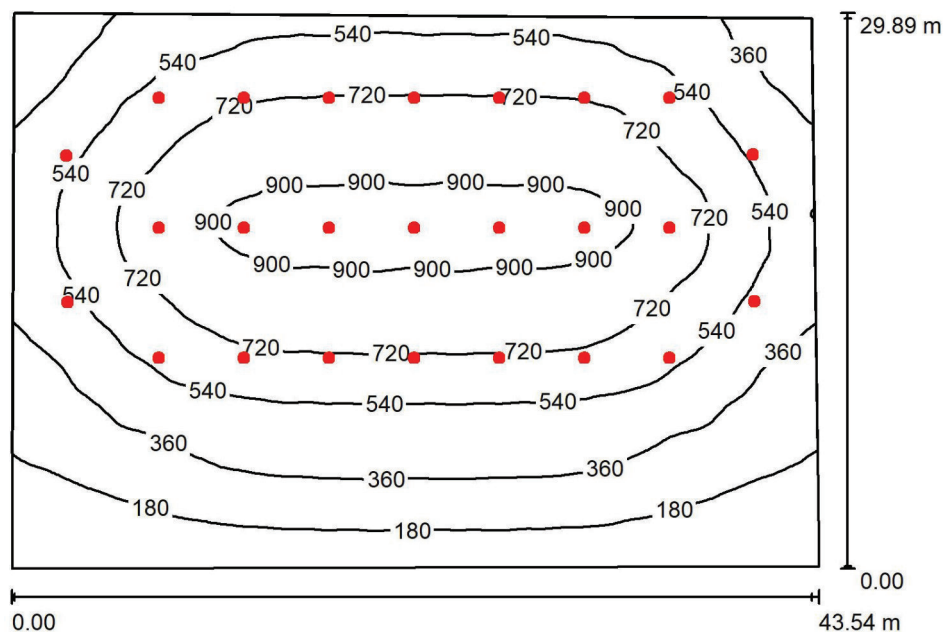
Redattore Per. Ind. Francesco Bartolini  
Telefono +39 349.2526952  
Fax  
e-Mail studio.francescobartolini@gmail.com

## Indice

<b>Progetto 1</b>	
Indice	1
<b>Campo</b>	
Riepilogo	2
Rendering 3D	3
Rendering colori sfalsati	4
<b>Superfici locale</b>	
<b>Pallacanestro 1 griglia di calcolo (PA)</b>	
Riepilogo	5
Isolinee (E, perpendicolare)	6
Livelli di grigio (E, perpendicolare)	7
Grafica dei valori (E, perpendicolare)	8
<b>Pallacanestro 1 griglia di calcolo (TA)</b>	
Riepilogo	9
Isolinee (E, perpendicolare)	10
Livelli di grigio (E, perpendicolare)	11
Grafica dei valori (E, perpendicolare)	12

Redattore Per. Ind. Francesco Bartolini  
 Telefono +39 349.2526952  
 Fax  
 e-Mail studio.francescobartolini@gmail.com

## Campo / Riepilogo



Altezza locale: 9.200 m, Fattore di manutenzione: 0.90

Valori in Lux, Scala 1:384

Superficie	$\rho$ [%]	$E_m$ [lx]	$E_{min}$ [lx]	$E_{max}$ [lx]	$E_{min} / E_m$
Superficie utile	/	540	68	960	0.126
Pavimento	30	531	81	949	0.153
Soffitto	70	146	62	209	0.426
Pareti (4)	50	198	73	589	/

### Superficie utile:

Altezza: 0.850 m  
 Reticolo: 128 x 128 Punti  
 Zona margine: 0.000 m

### Distinta lampade

No.	Pezzo	Denominazione (Fattore di correzione)	$\Phi$ (Lampada) [lm]	$\Phi$ (Lampadine) [lm]	P [W]
1	25	Performance in Lighting 06112594 KOA MAXI S/EW 270W 740 GR-94 (1.000)	29110	29110	270.0
Totale:			727750	727750	6750.0

Potenza allacciata specifica:  $5.25 \text{ W/m}^2 = 0.97 \text{ W/m}^2/100 \text{ lx}$  (Base:  $1284.66 \text{ m}^2$ )

Redattore Per. Ind. Francesco Bartolini  
Telefono +39 349.2526952  
Fax  
e-Mail studio.francescobartolini@gmail.com

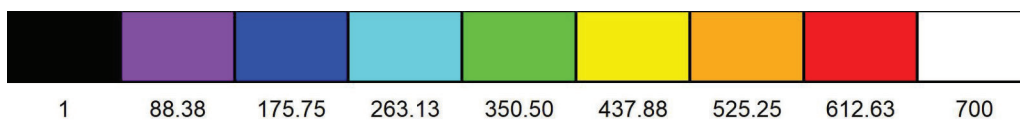
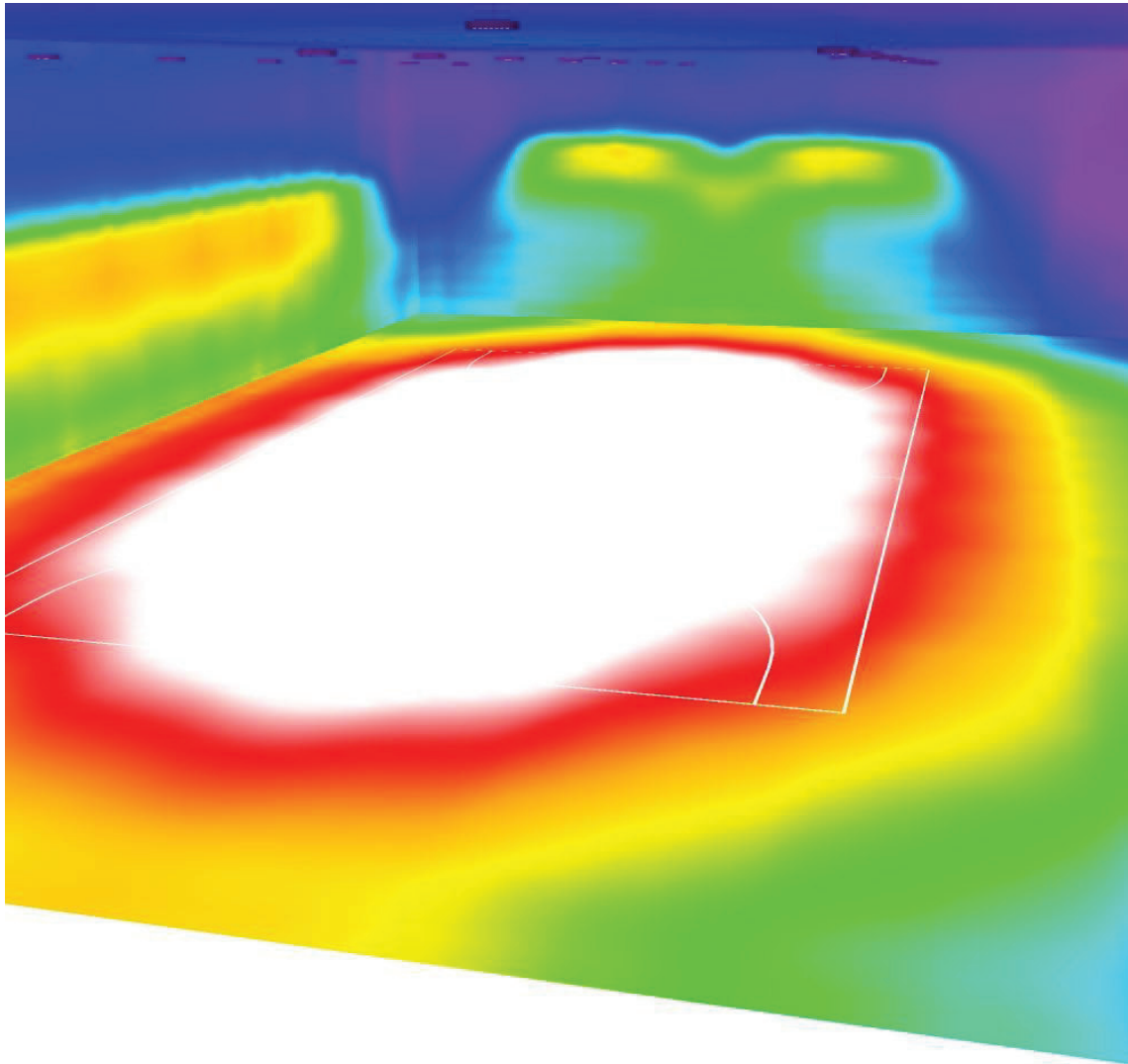
## Campo / Rendering 3D





Redattore Per. Ind. Francesco Bartolini  
Telefono +39 349.2526952  
Fax  
e-Mail studio.francescobartolini@gmail.com

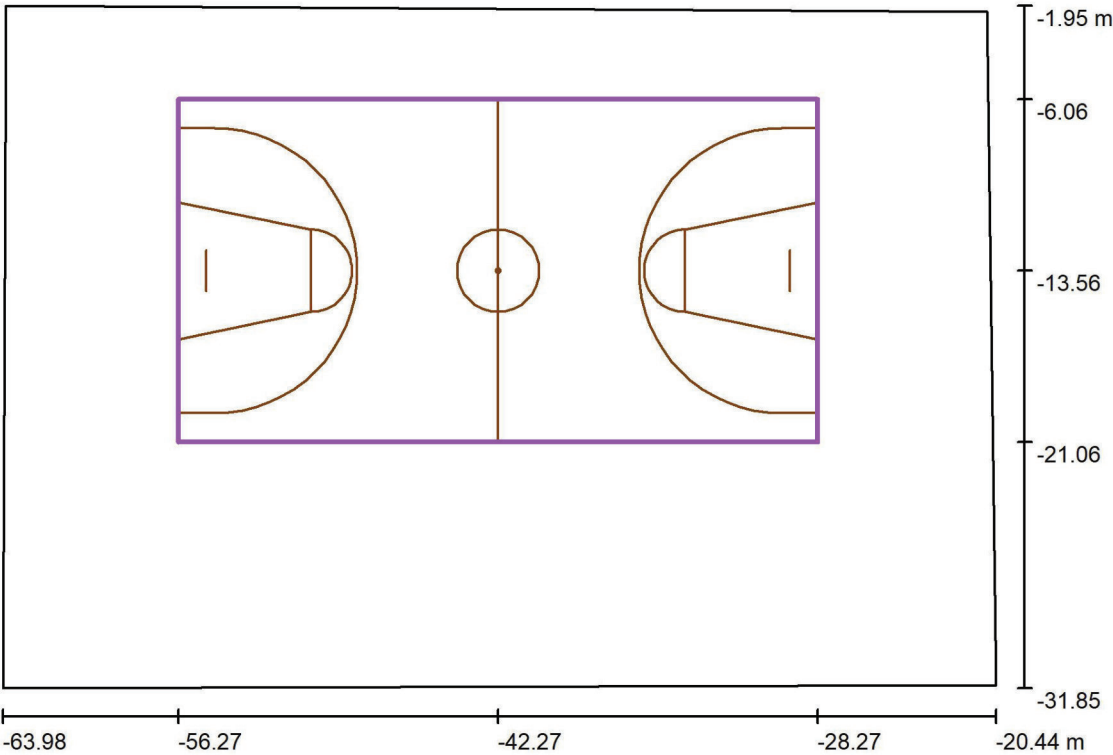
## Campo / Rendering colori sfalsati



lx

Redattore Per. Ind. Francesco Bartolini  
Telefono +39 349.2526952  
Fax  
e-Mail studio.francescobartolini@gmail.com

Campo / Pallacanestro 1 griglia di calcolo (PA) / Riepilogo



Scala 1 : 312

Posizione: (-42.267 m, -13.560 m, 0.000 m)  
Dimensioni: (28.000 m, 15.000 m)  
Rotazione: (0.0°, 0.0°, 0.0°)  
Tipo: Normale, Reticolo: 13 x 7 Punti  
Fa parte dei seguenti impianti sportivi: Pallacanestro 1

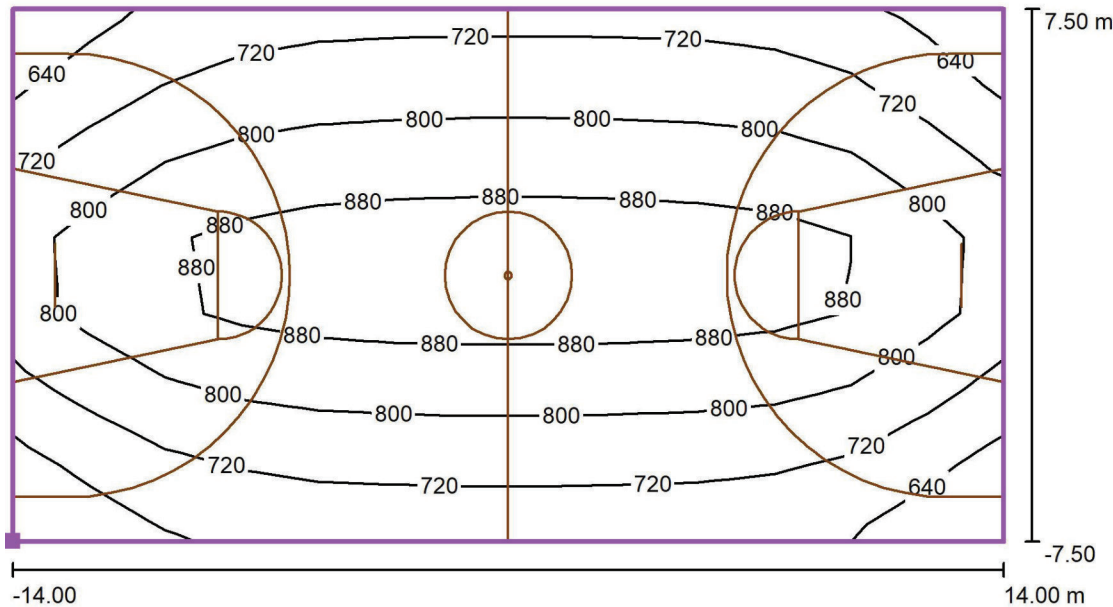
Panoramica risultati

No.	Tipo	$E_m$ [lx]	$E_{min}$ [lx]	$E_{max}$ [lx]	$E_{min} / E_m$	$E_{min} / E_{max}$	$E_h$ $m / E_m$	H [m]	Fotocamera
1	perpendicolare	787	596	947	0.76	0.63	/	0.000	/

$E_h / E_m$  = Rapporto tra illuminamento centrale orizzontale e verticale, H = Altezza di misurazione

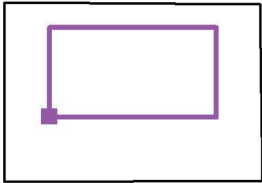
Redattore Per. Ind. Francesco Bartolini  
Telefono +39 349.2526952  
Fax  
e-Mail studio.francescobartolini@gmail.com

Campo / Pallacanestro 1 griglia di calcolo (PA) / Isolinee (E, perpendicolare)



Valori in Lux, Scala 1 : 201

Posizione della superficie nel locale:  
Punto contrassegnato: (-56.267 m, -  
21.060 m, 0.000 m)



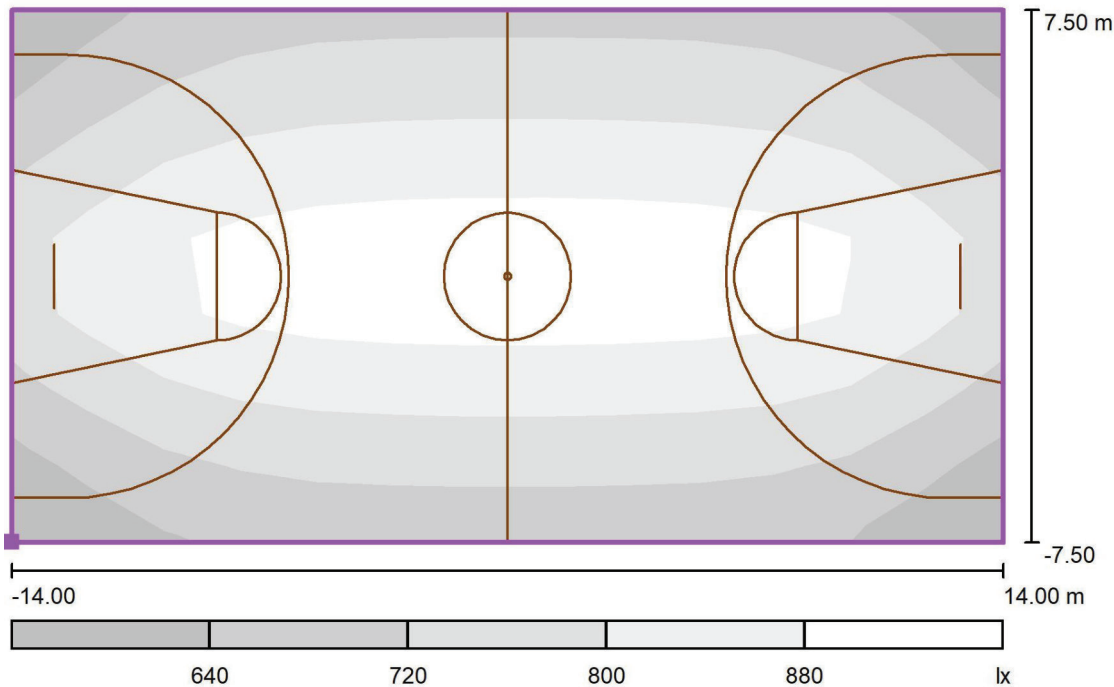
Reticolo: 13 x 7 Punti

$E_m$ [lx]	$E_{min}$ [lx]	$E_{max}$ [lx]	$E_{min} / E_m$	$E_{min} / E_{max}$
787	596	947	0.76	0.63



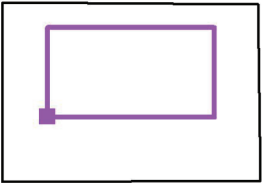
Redattore Per. Ind. Francesco Bartolini  
Telefono +39 349.2526952  
Fax  
e-Mail studio.francescobartolini@gmail.com

Campo / Pallacanestro 1 griglia di calcolo (PA) / Livelli di grigio (E, perpendicolare)



Scala 1 : 201

Posizione della superficie nel locale:  
Punto contrassegnato: (-56.267 m, -  
21.060 m, 0.000 m)



Reticolo: 13 x 7 Punti

$E_m$  [lx]  
787

$E_{min}$  [lx]  
596

$E_{max}$  [lx]  
947

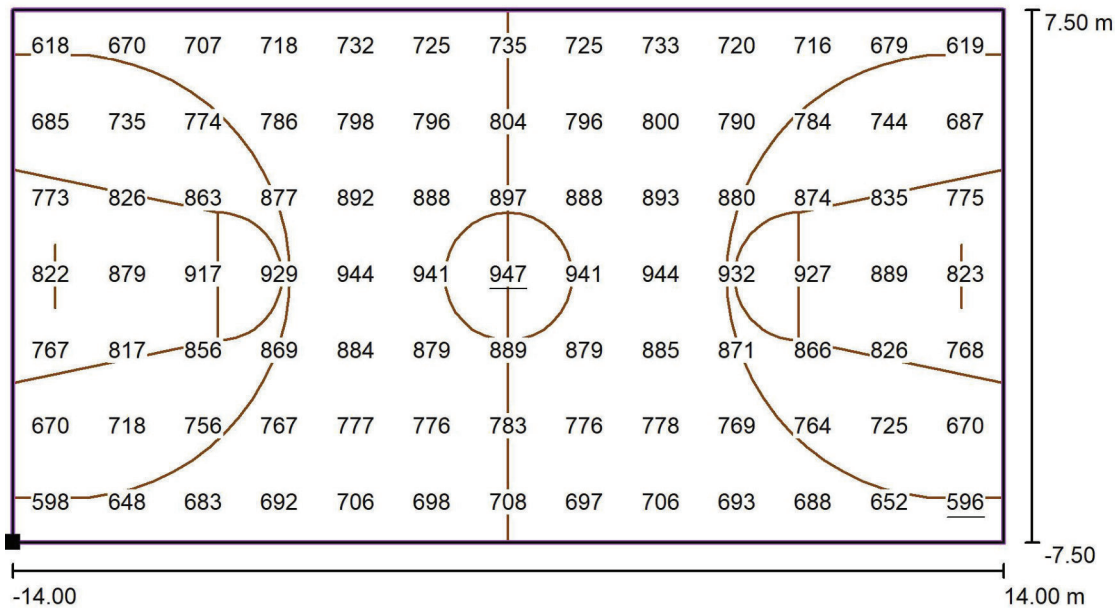
$E_{min} / E_m$   
0.76

$E_{min} / E_{max}$   
0.63



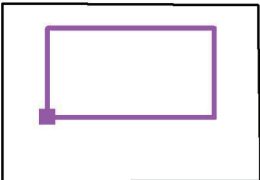
Redattore Per. Ind. Francesco Bartolini  
Telefono +39 349.2526952  
Fax  
e-Mail studio.francescobartolini@gmail.com

Campo / Pallacanestro 1 griglia di calcolo (PA) / Grafica dei valori (E, perpendicolare)



Valori in Lux, Scala 1 : 201

Posizione della superficie nel locale:  
Punto contrassegnato: (-56.267 m, -  
21.060 m, 0.000 m)

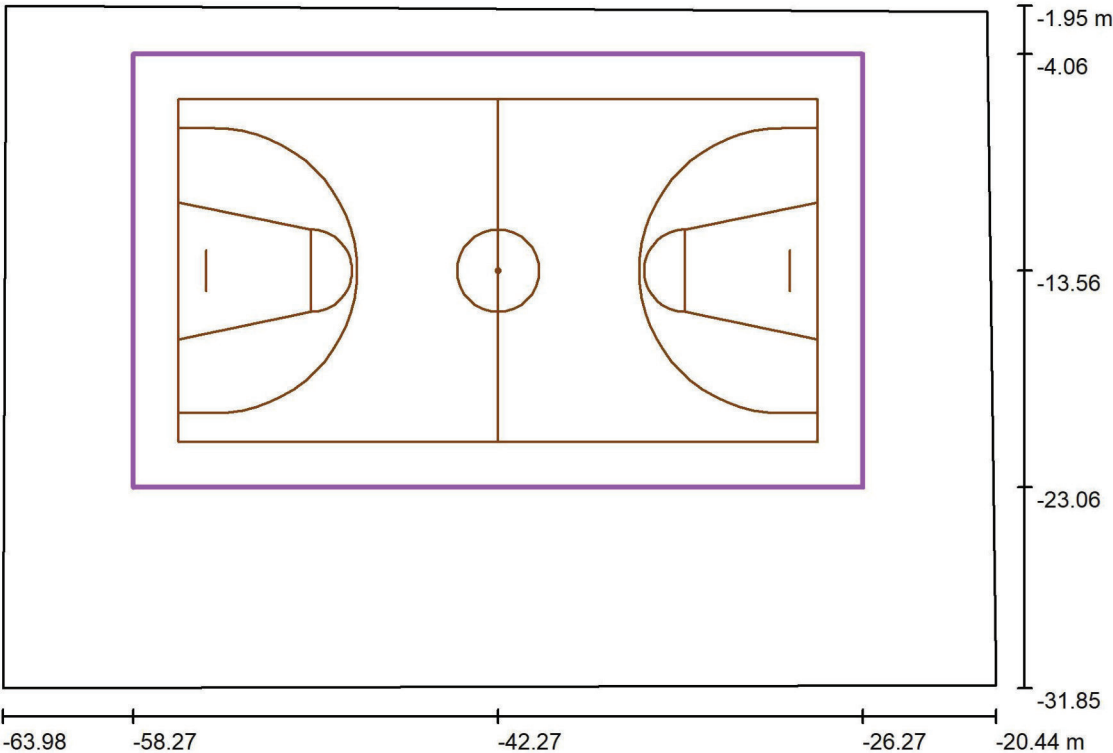


Reticolo: 13 x 7 Punti

$E_m$ [lx]	$E_{min}$ [lx]	$E_{max}$ [lx]	$E_{min} / E_m$	$E_{min} / E_{max}$
787	596	947	0.76	0.63

Redattore Per. Ind. Francesco Bartolini  
Telefono +39 349.2526952  
Fax  
e-Mail studio.francescobartolini@gmail.com

Campo / Pallacanestro 1 griglia di calcolo (TA) / Riepilogo



Scala 1 : 312

Posizione: (-42.267 m, -13.560 m, 0.000 m)  
Dimensioni: (32.000 m, 19.000 m)  
Rotazione: (0.0°, 0.0°, 0.0°)  
Tipo: Normale, Reticolo: 15 x 9 Punti  
Fa parte dei seguenti impianti sportivi: Pallacanestro 1

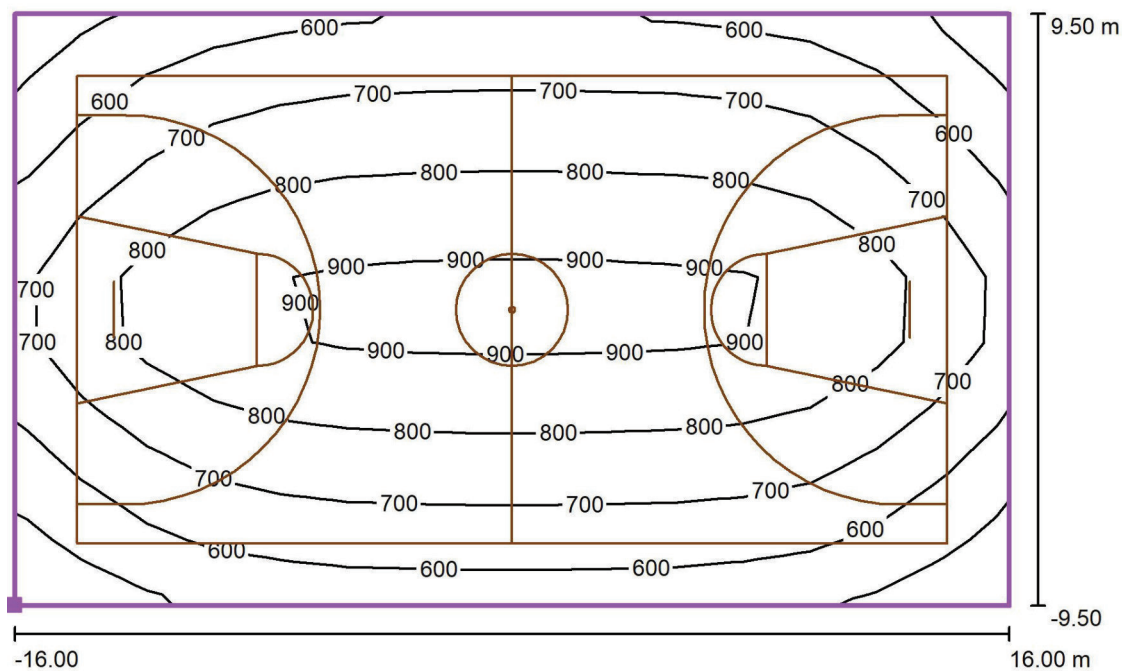
Panoramica risultati

No.	Tipo	$E_m$ [lx]	$E_{min}$ [lx]	$E_{max}$ [lx]	$E_{min} / E_m$	$E_{min} / E_{max}$	$E_h$ $m / E_m$	H [m]	Fotocamera
1	perpendicolare	726	452	947	0.62	0.48	/	0.000	/

$E_h m / E_m$  = Rapporto tra illuminamento centrale orizzontale e verticale, H = Altezza di misurazione

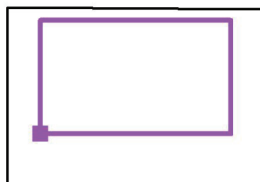
Redattore Per. Ind. Francesco Bartolini  
 Telefono +39 349.2526952  
 Fax  
 e-Mail studio.francescobartolini@gmail.com

### Campo / Pallacanestro 1 griglia di calcolo (TA) / Isolinee (E, perpendicolare)



Valori in Lux, Scala 1 : 229

Posizione della superficie nel locale:  
 Punto contrassegnato: (-58.267 m, -  
 23.060 m, 0.000 m)



Reticolo: 15 x 9 Punti

$E_m$  [lx]  
726

$E_{min}$  [lx]  
452

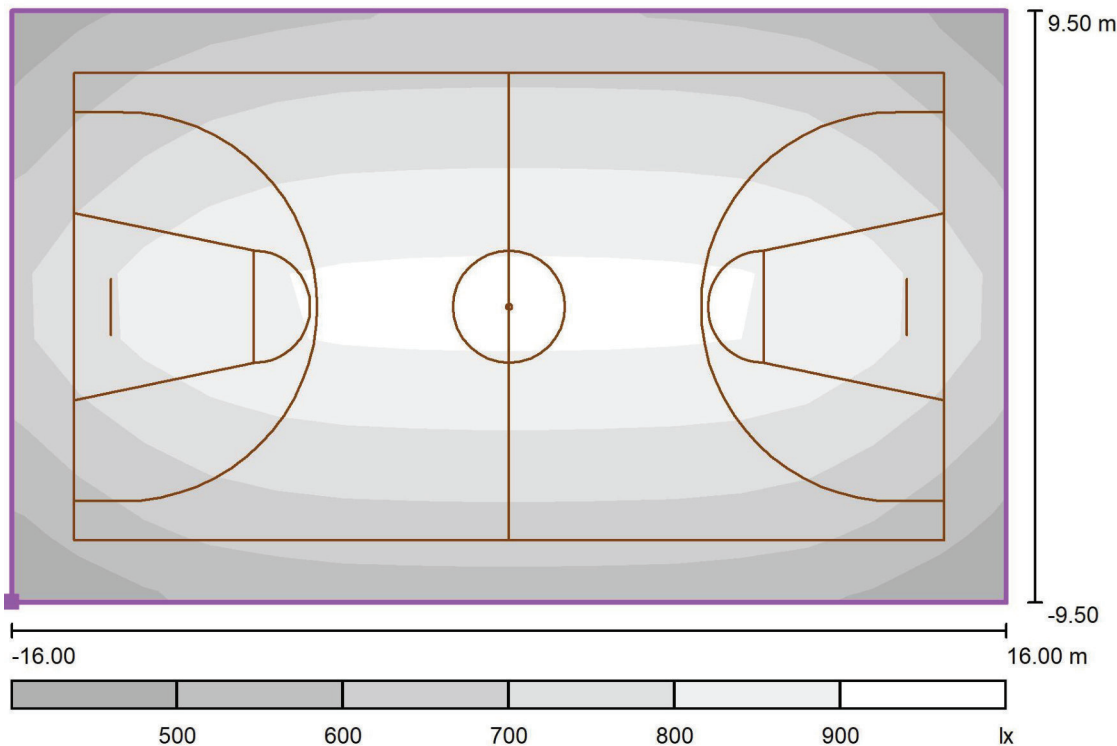
$E_{max}$  [lx]  
947

$E_{min} / E_m$   
0.62

$E_{min} / E_{max}$   
0.48

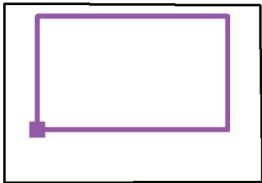
Redattore Per. Ind. Francesco Bartolini  
Telefono +39 349.2526952  
Fax  
e-Mail studio.francescobartolini@gmail.com

Campo / Pallacanestro 1 griglia di calcolo (TA) / Livelli di grigio (E, perpendicolare)



Scala 1 : 229

Posizione della superficie nel locale:  
Punto contrassegnato: (-58.267 m, -23.060 m, 0.000 m)

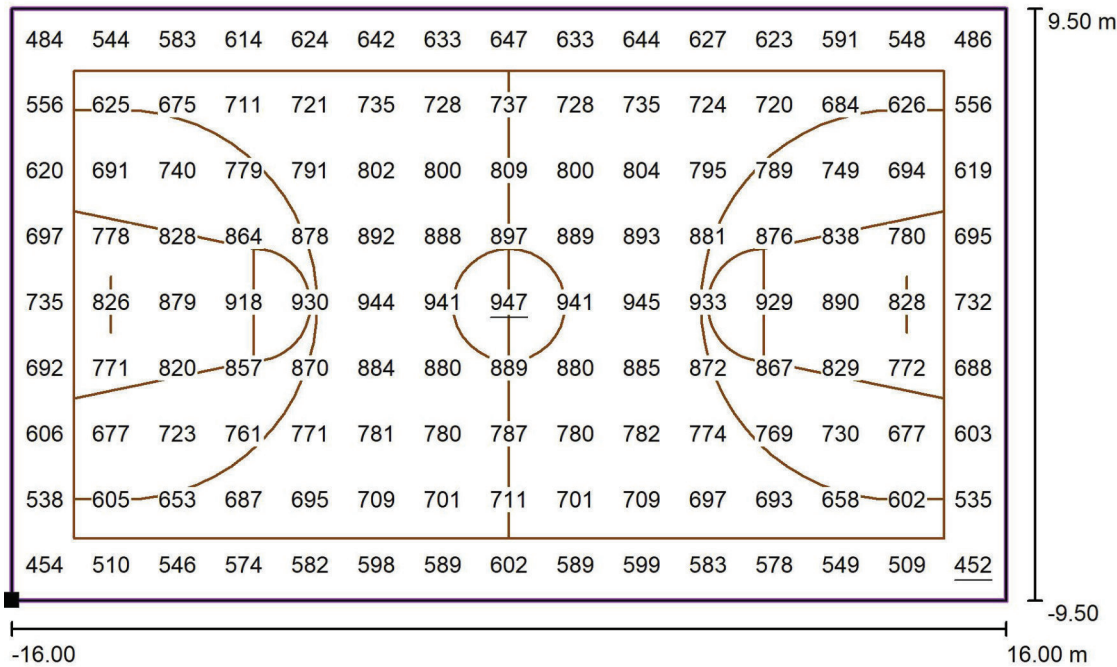


Reticolo: 15 x 9 Punti

$E_m$ [lx]	$E_{min}$ [lx]	$E_{max}$ [lx]	$E_{min} / E_m$	$E_{min} / E_{max}$
726	452	947	0.62	0.48

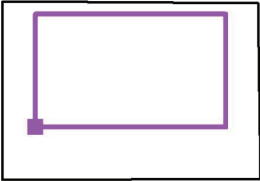
Redattore Per. Ind. Francesco Bartolini  
Telefono +39 349.2526952  
Fax  
e-Mail studio.francescobartolini@gmail.com

Campo / Pallacanestro 1 griglia di calcolo (TA) / Grafica dei valori (E, perpendicolare)



Valori in Lux, Scala 1 : 229

Posizione della superficie nel locale:  
Punto contrassegnato: (-58.267 m, -23.060 m, 0.000 m)



Reticolo: 15 x 9 Punti

$E_m$ [lx]	$E_{min}$ [lx]	$E_{max}$ [lx]	$E_{min} / E_m$	$E_{min} / E_{max}$
726	452	947	0.62	0.48