



COMUNE DI MONTE ARGENTARIO



EXPERIENCE THE LANDSCAPE
Verso il turismo del terzo millennio

**Progetto strutture accessorie
alla fruizione e valorizzazione
del promontorio di
Monte Argentario**

Progetto:

Arch. Stefano Sagina
Geom. Gianluca Giovani

Collaboratore:
Matilde Sagina

Ottobre 2023

**ALL.C – DOCUMENTAZIONE
FOTOGRAFICA E CATASTALE**



COMUNE DI MONTE ARGENTARIO

ALL.C – DOCUMENTAZIONE FOTOGRAFICA E CATASTALE:

Inquadramento campagna fotografica aree oggetto d'intervento su base Terra Map pro

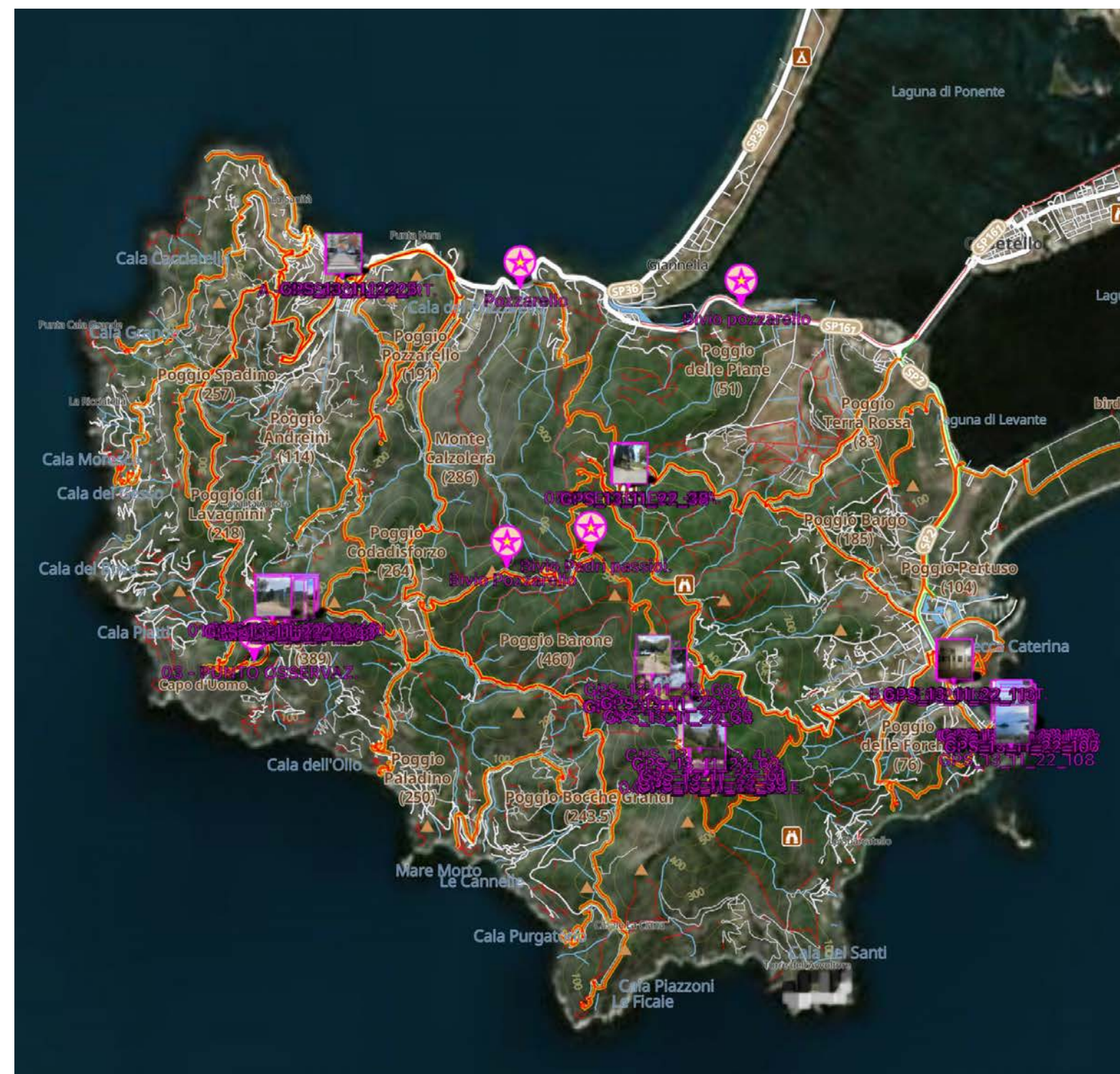
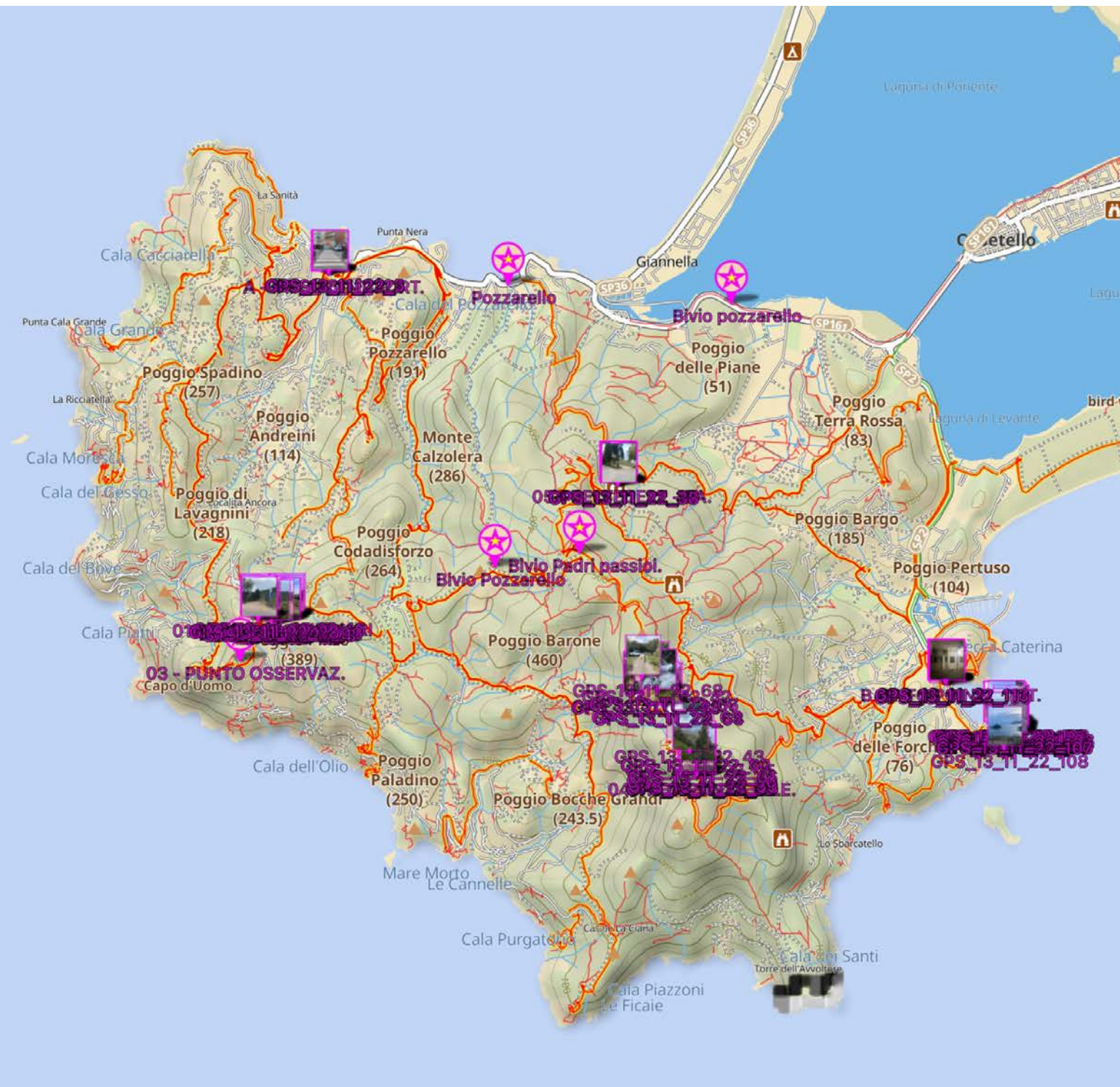


Fig. C.01 – Inquadramento Aree oggetto d'intervento – Base Cartografica Terra Map Pro

Fig. C.02 – Inquadramento Aree oggetto d'intervento – Base Cartografica Terra Map Pro sovrapposta a immagine satellitare



Fig. C.03 – Inquadramento Aree oggetto d'intervento – Base Cartografica Google Earth

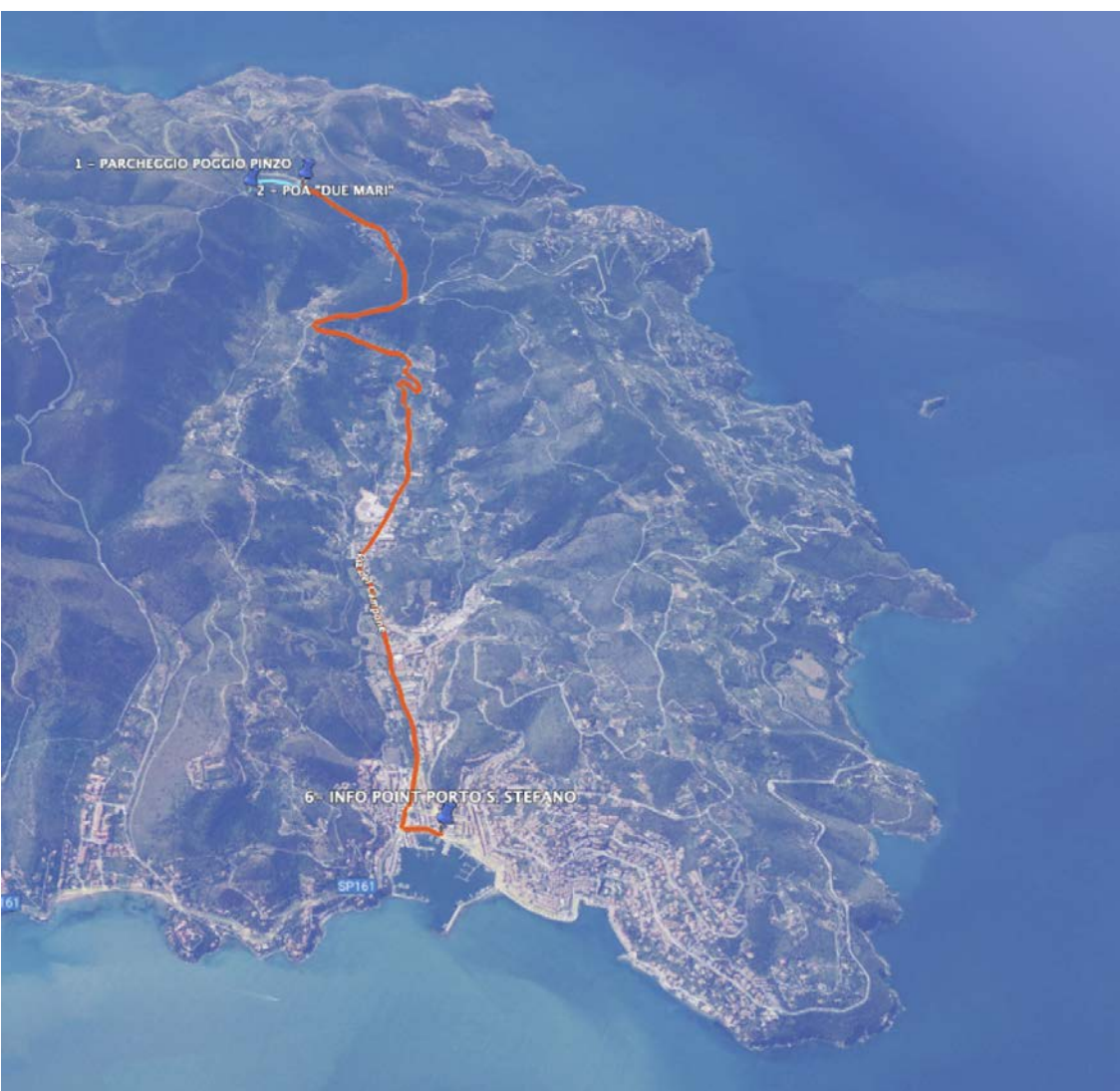


Fig. C.04 – Inquadramento Info Point Porto S. Stefano– Base Cartografica Google Earth

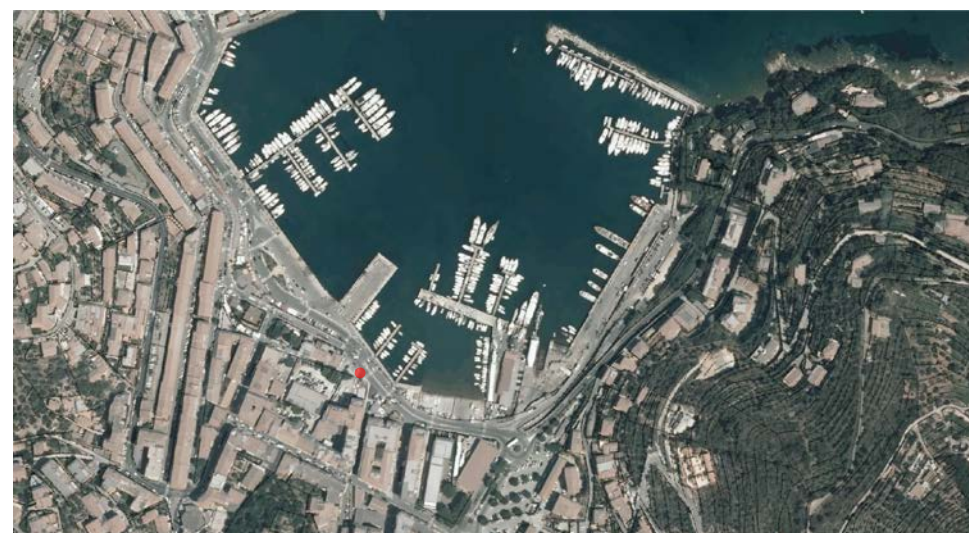


Fig. C.05 – Inquadramento su base ortofotocarta del 2013

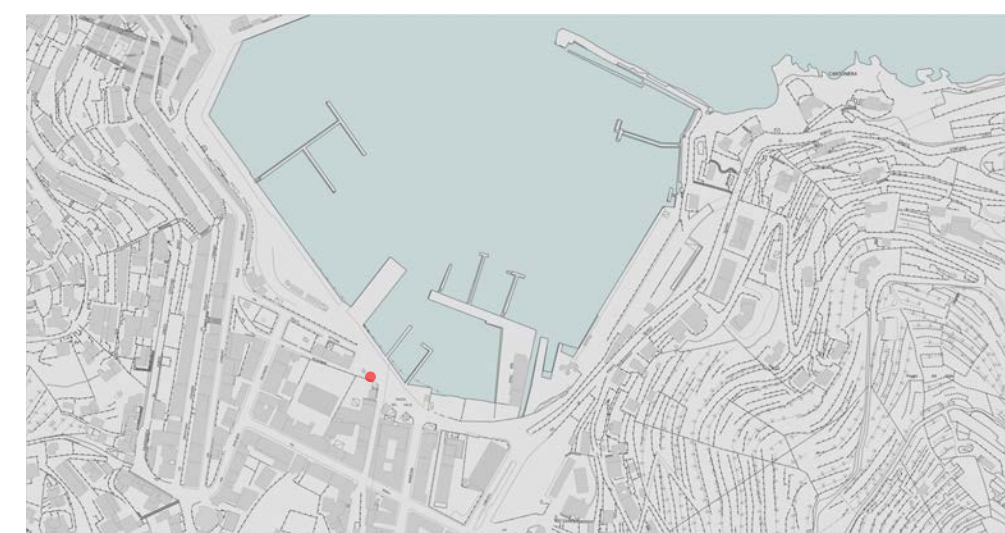


Fig. C.06 – Inquadramento su base Carta Tecnica Regionale



Fig. C.05a – Inquadramento su base ortofotocarta del 2013 - particolare



Fig. C.06a – Inquadramento su base Carta Tecnica Regionale

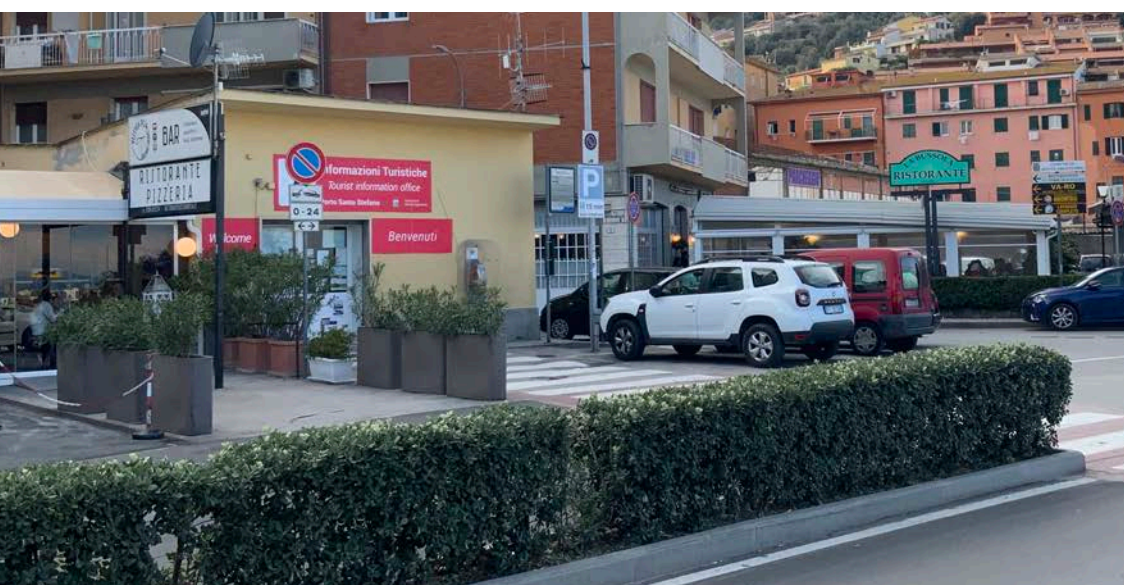


Foto C.01 – Info point di Piazza del Valle visto dalla strada



Foto C.02 – Info point di Piazza del Valle visto dalle strisce pedonali

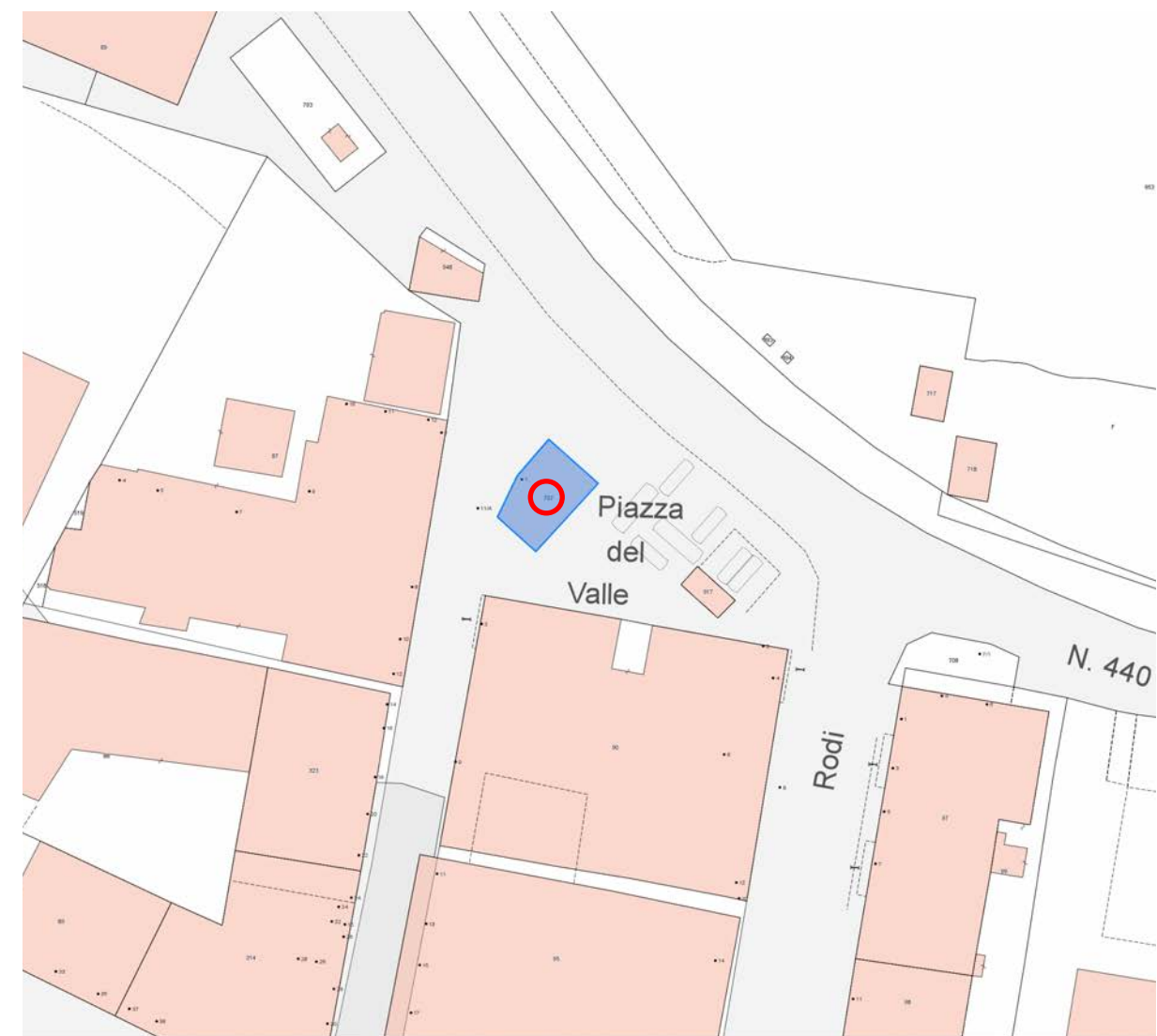


Fig. C.07 – Inquadramento catastale su base CTR – Foglio 13 Particella 707



Fig. C.08 – Inquadramento Info Point Porto Ercole– Base Cartografica Google Earth

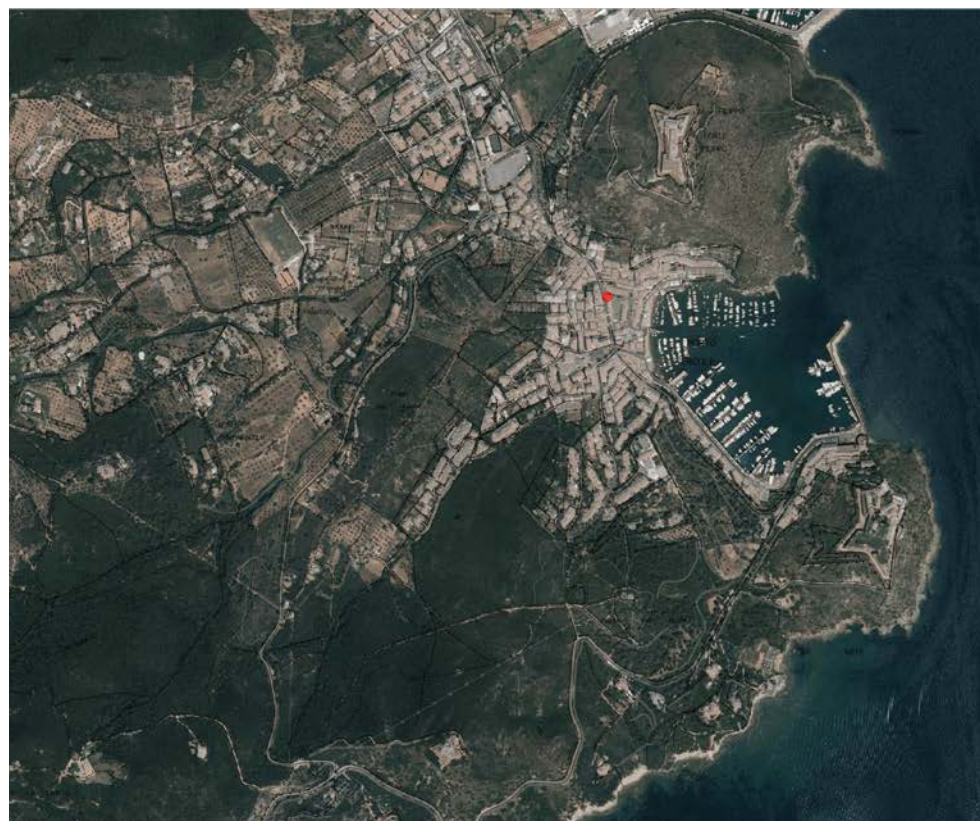


Fig. C.09 – Inquadramento su base ortofotocarta del 2013



Fig. C.10 – Inquadramento su base Carta Tecnica Regionale



Foto C.03 – Info point di visto da Piazza Roma



Fig. C.09a – Inquadramento su base ortofotocarta del 2013 - particolare



Fig. C.10a – Inquadramento su base Carta Tecnica Regionale



Foto C.04 – Info point di Piazza Roma visto dal parcheggio



Foto C.05 – Ingresso Info point



Foto C.06 – Info point visto dalla scala



Foto C.07 – Info point visto dalla strada sovrastante via Caravaggio



Fig. C.11 – Inquadramento foto su base google earth

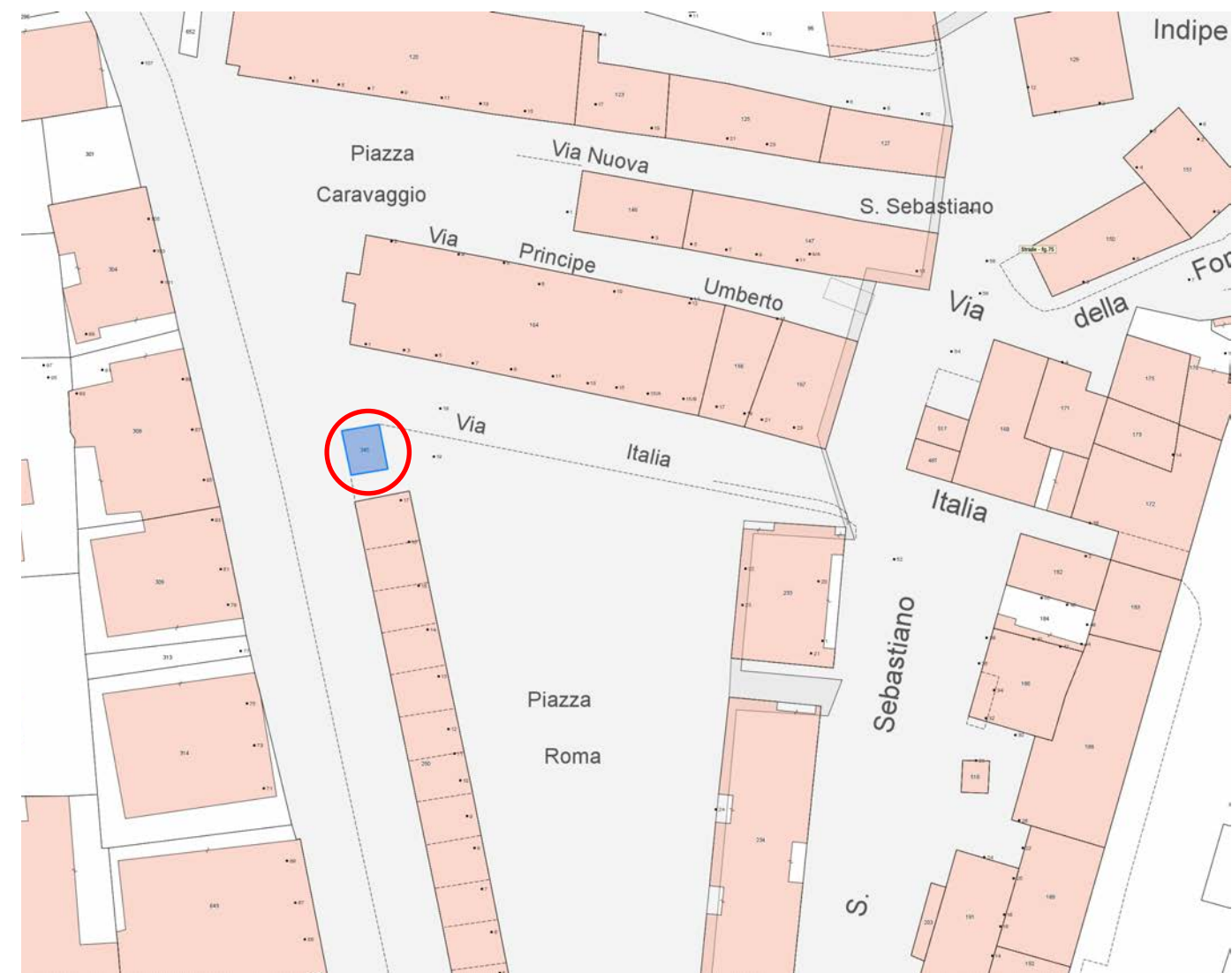


Fig. C.12 – Inquadramento catastale su base CTR – Foglio 75 Particella 345 e porzione di parcheggio di Piazza Roma



Fig. C.13 – Inquadramento – Area sosta attrezzata "Poggio Pinzo"

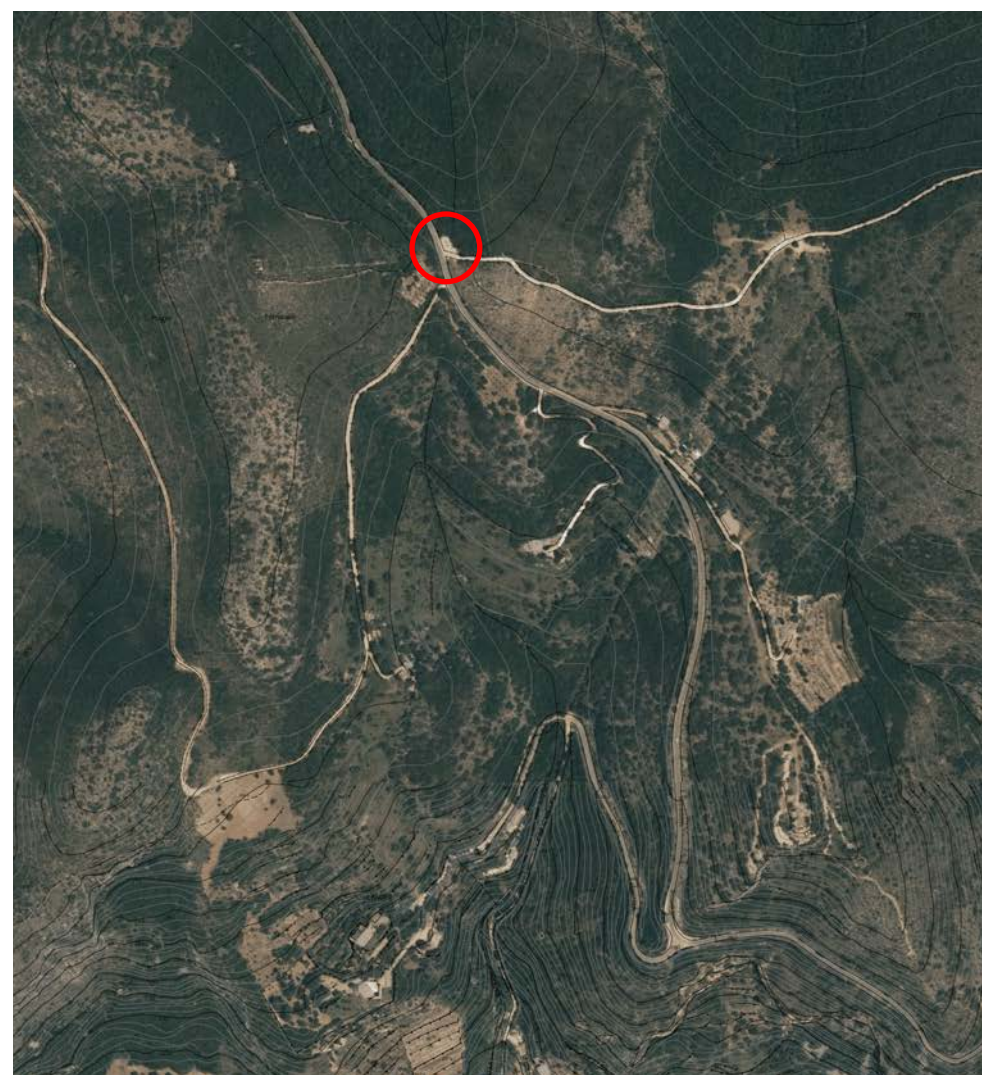


Fig. C.14 – Inquadramento su base ortofotocarta del 2013

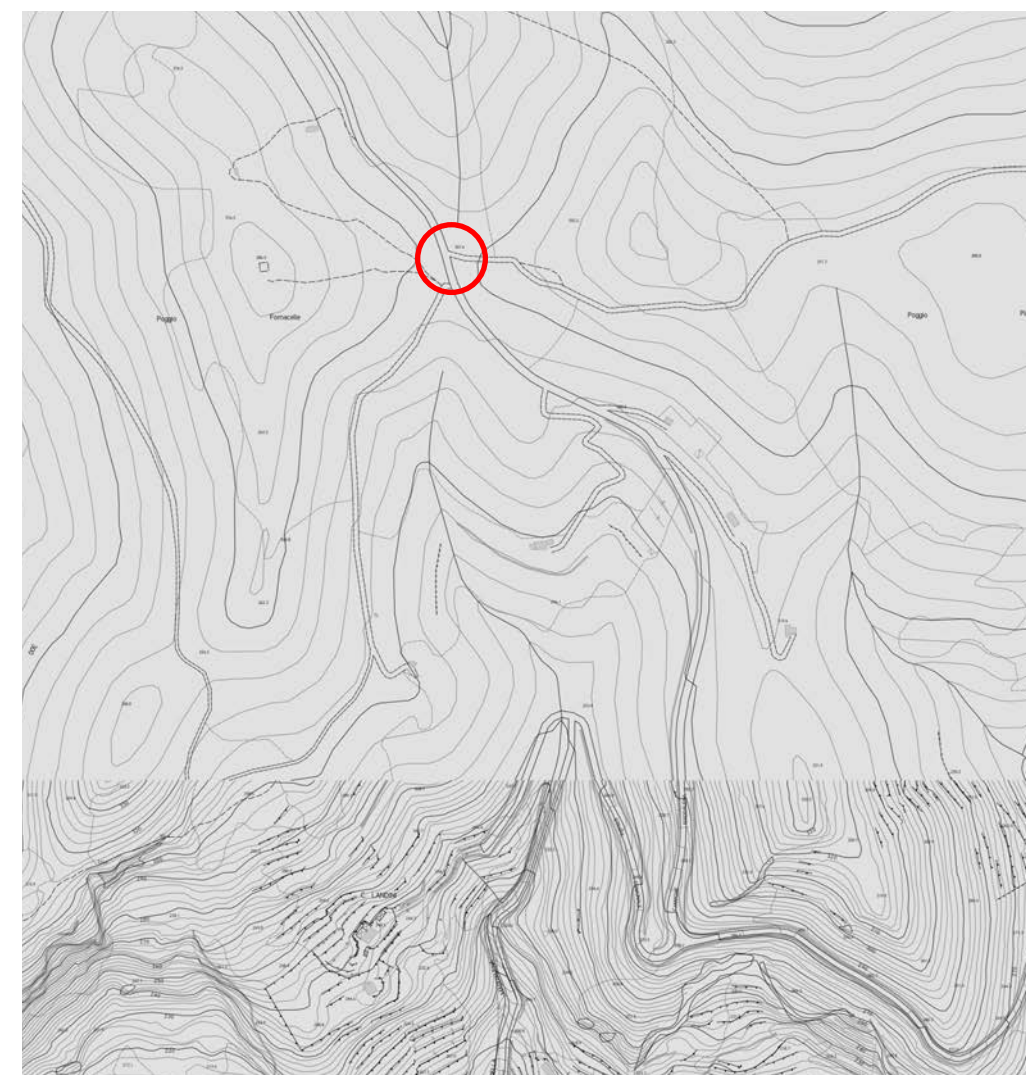


Fig. C.15 – Inquadramento su base Carta Tecnica Regionale



Foto C.08 – Parcheggio "Poggio Pinzo" - vista da nord



Foto C.09 – Parcheggio "Poggio Pinzo" – vista da sud



Fig. C.16 – Inquadramento catastale su base CTR – Foglio 61 Particella 347

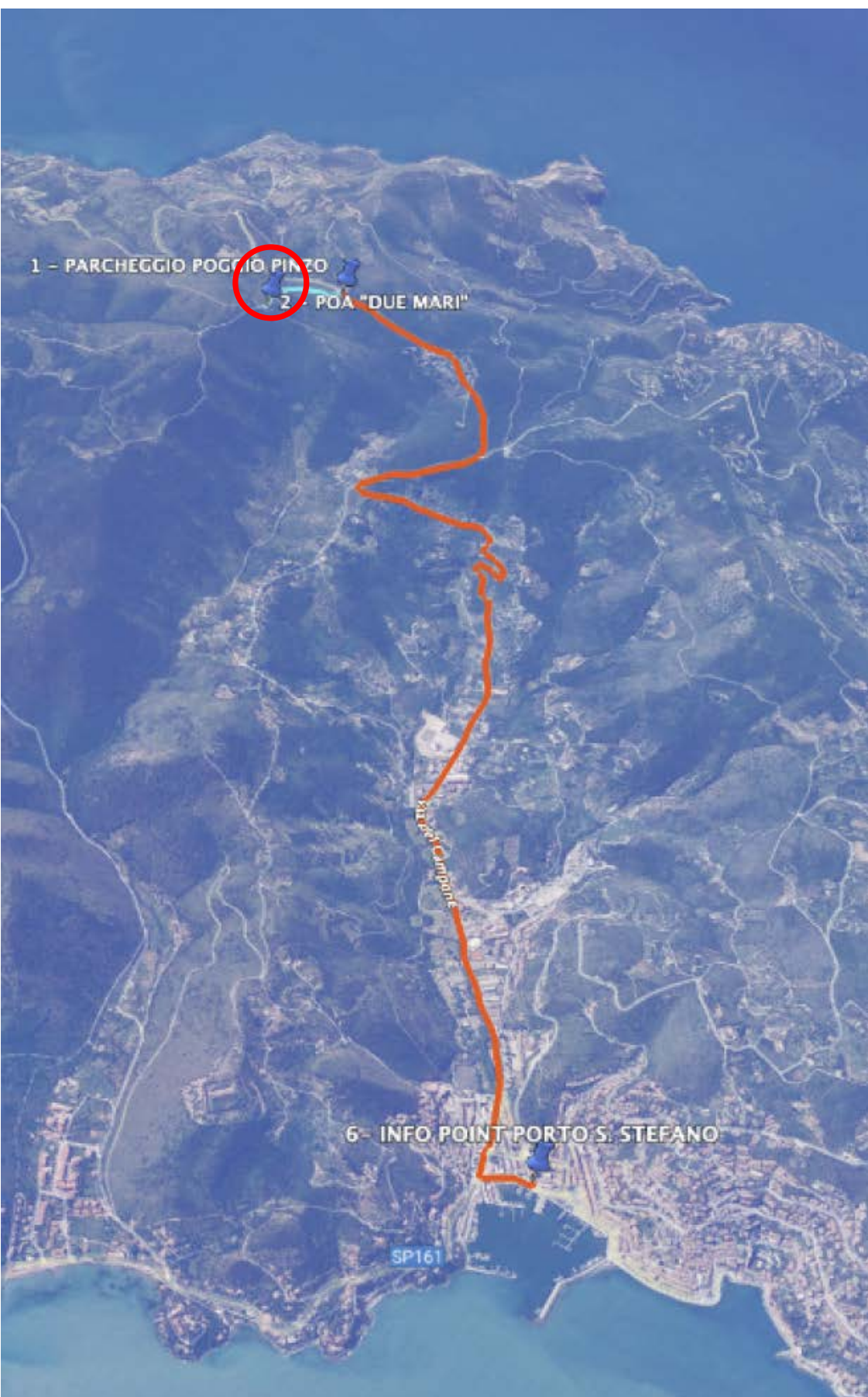


Fig. C.21 – Inquadramento – Area sosta attrezzata «Due Mari»

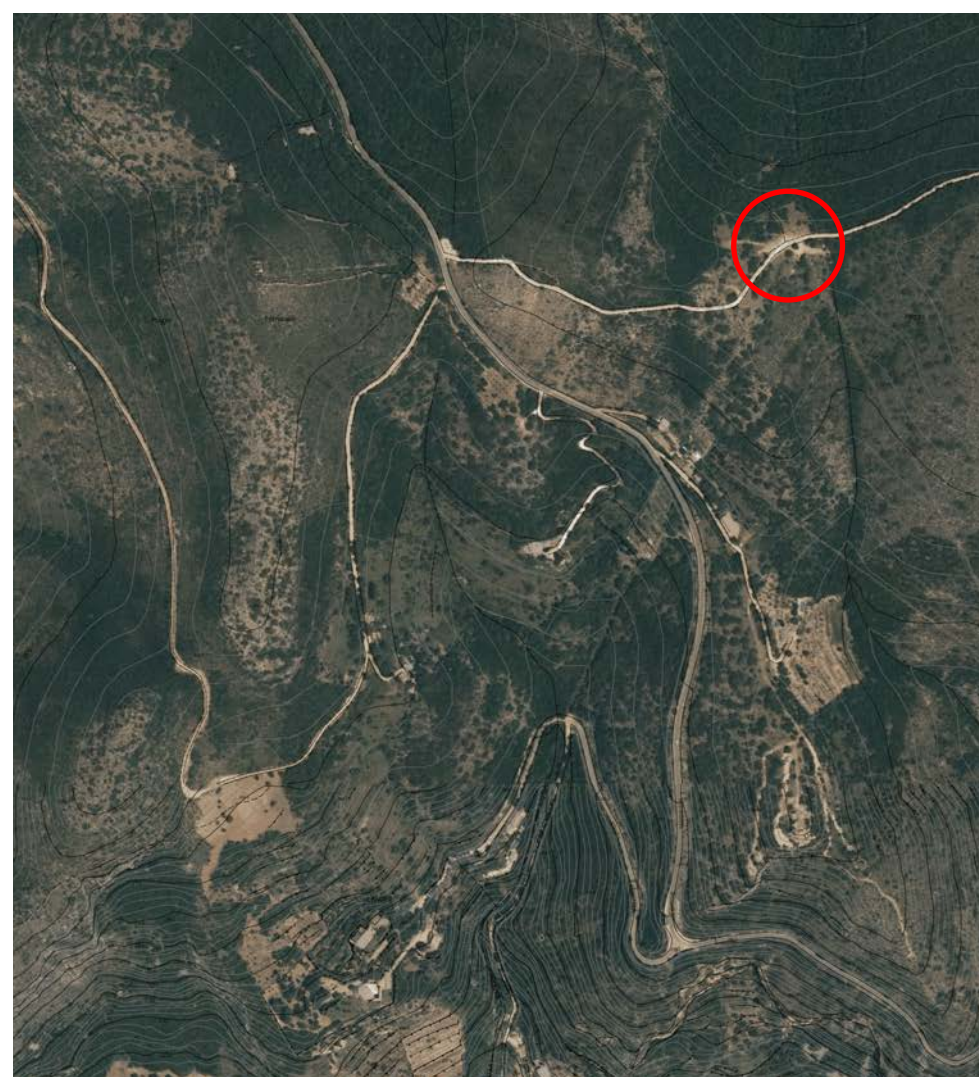


Fig. C.22 – Inquadramento su base ortofotocarta del 2013

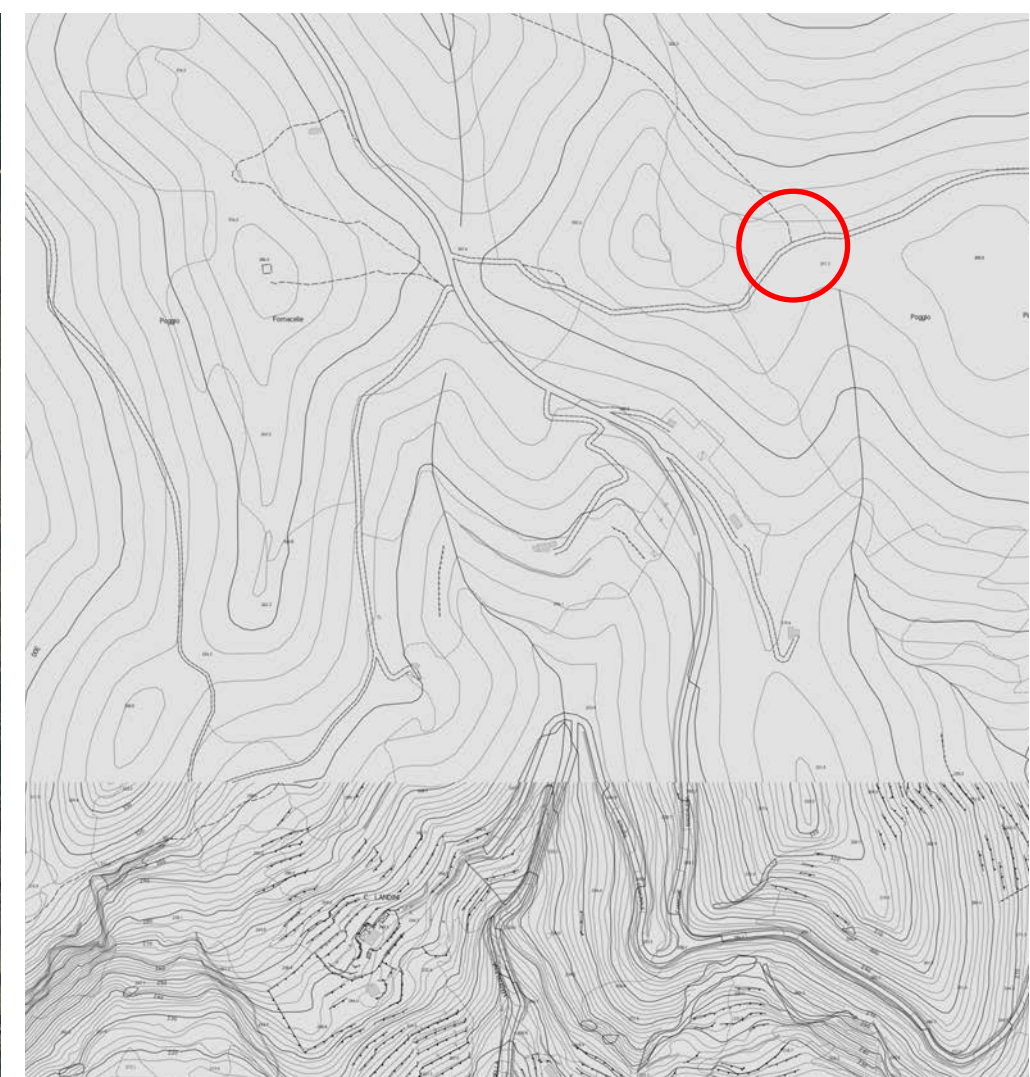


Fig. C.23 – Inquadramento su base Carta Tecnica Regionale



Foto C.11 – Area oggetto d'intervento vista dall'area vicinale che conduce alla Falesia di Capo d'Uomo

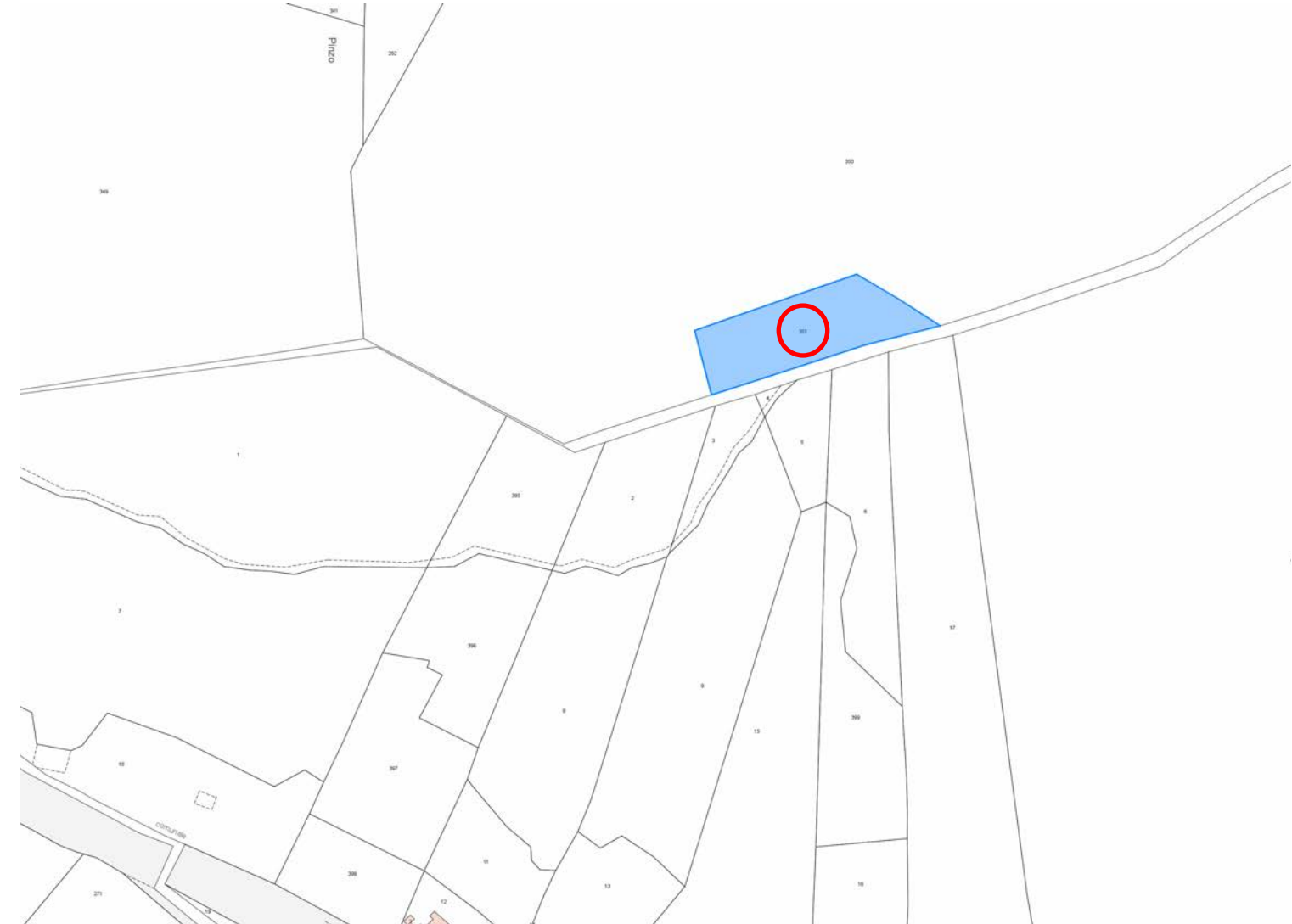


Fig. C.24 – Inquadramento catastale su base CTR - Foglio 61 Particella 351



Fig. C.25– Inquadramento – Area sosta attrezzata «Convento Frati Passionisti»



Fig. C.26 – Inquadramento su base ortofotocarta del 2013

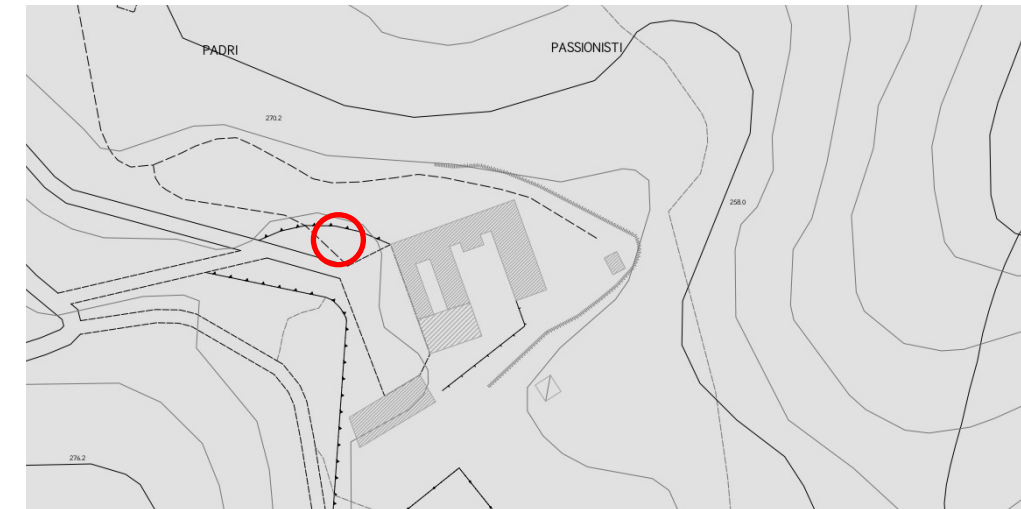


Fig. C.27 – Inquadramento su base Carta Tecnica Regionale



Fig. C.28 – Inquadramento su base ortofotocarta del 2013

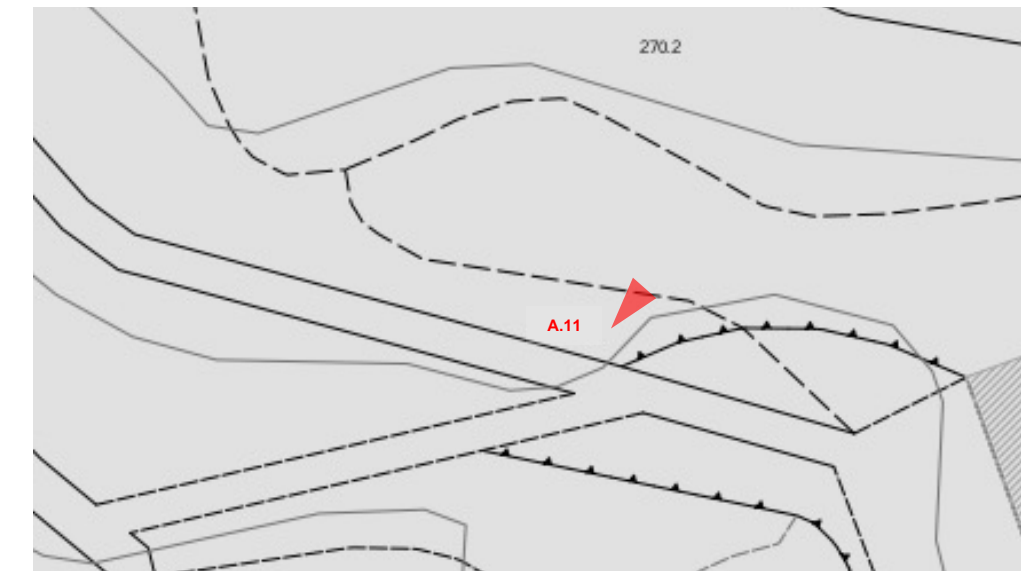


Fig. C.29 – Inquadramento su base Carta Tecnica Regionale



Foto C.12 – Area oggetto d'intervento Belvedere Convento Frati Passionisti



Fig. C.30 – Inquadramento catastale su base CTR



Fig. C.31 – Inquadramento catastale su base CTR - Foglio 52 Particella 32



Fig. C.32 – Inquadramento catastale su base CTR - Foglio 52 Particella 33

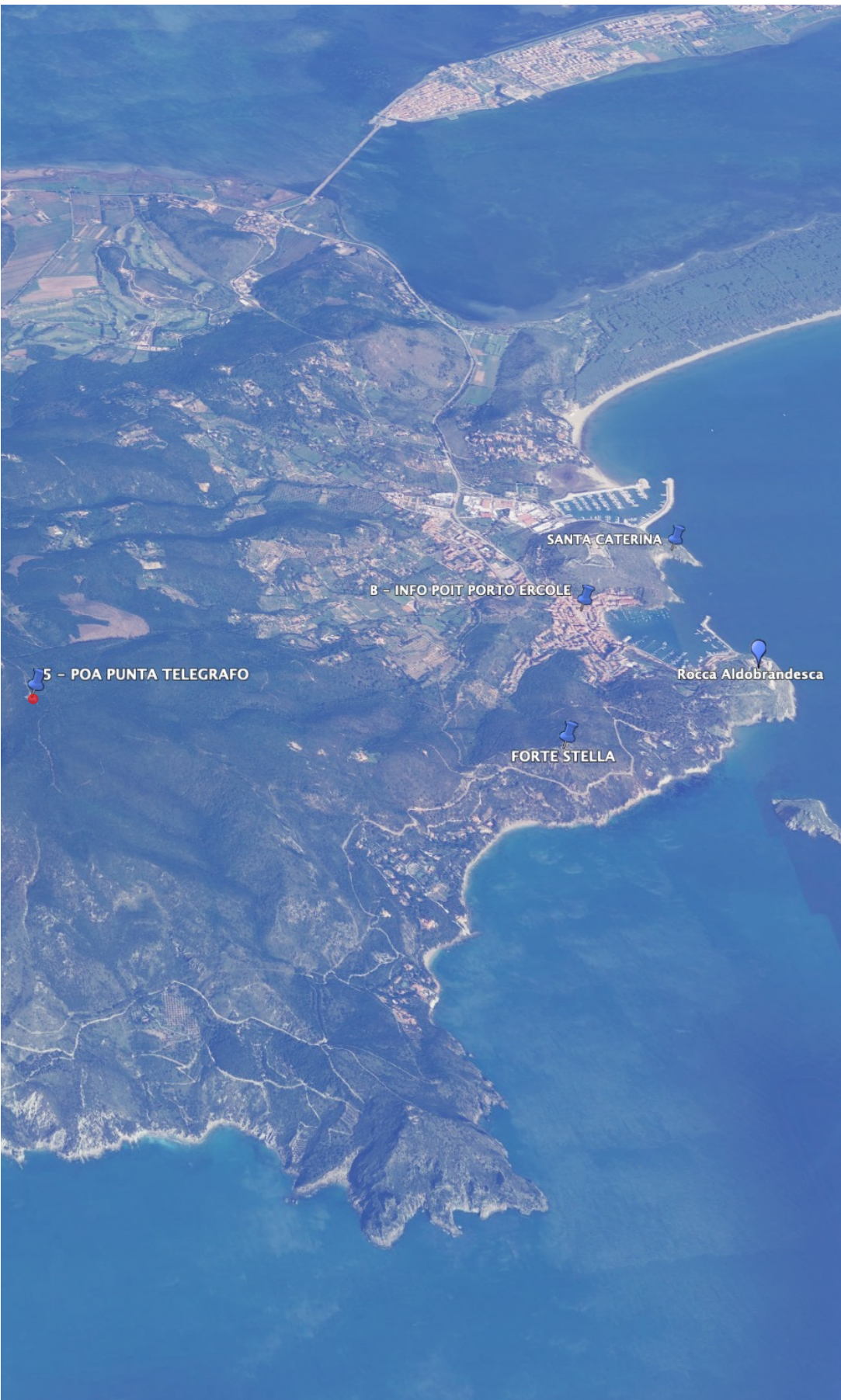


Fig. C.33 – Inquadramento – Area sosta attrezzata «Punta Telegrafo»



Fig. C.34 – Inquadramento su base ortofotocarta del 2013

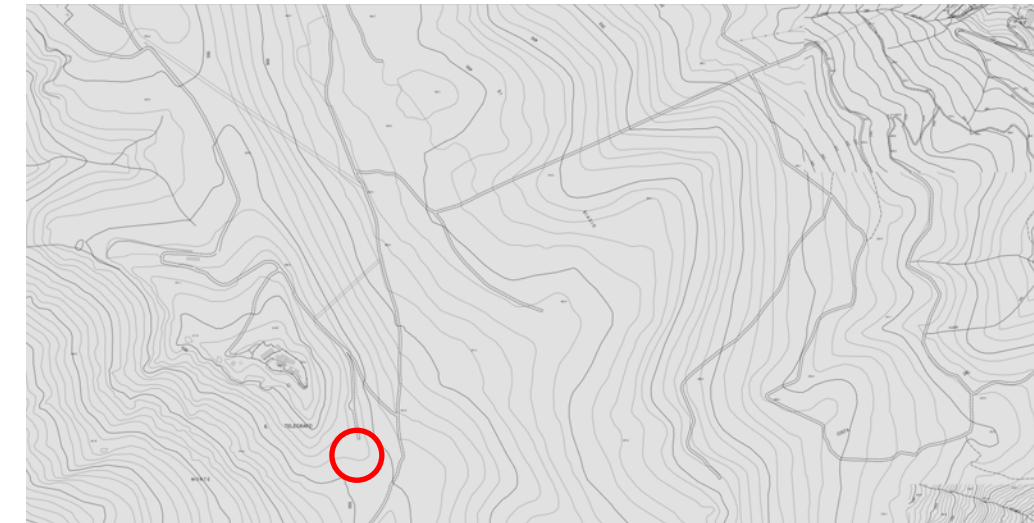


Fig. C.35 – Inquadramento su base Carta Tecnica Regionale



Fig. C.36 – Inquadramento su base ortofotocarta del 2013



Fig. C.37 – Inquadramento su base Carta Tecnica Regionale

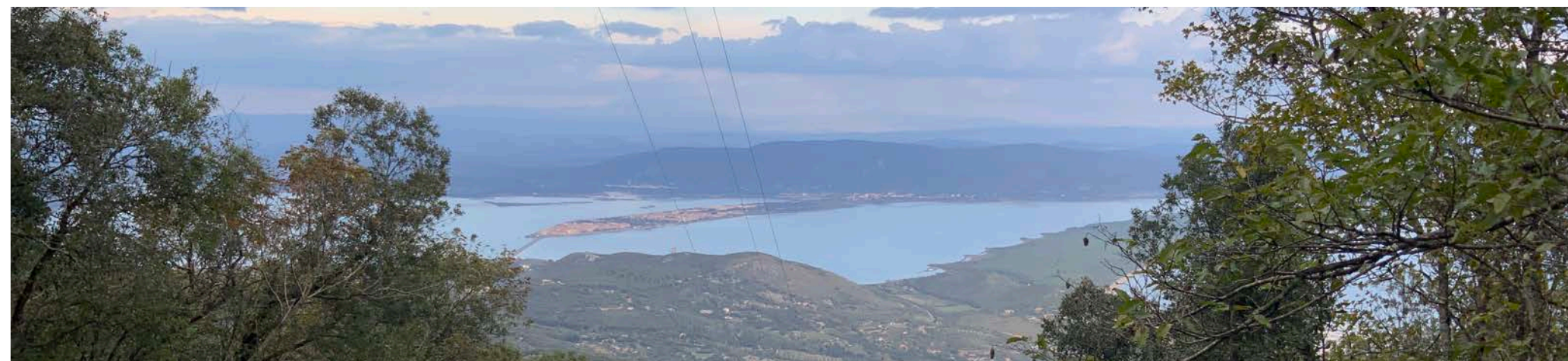


Foto C.13 – Area oggetto d'intervento Belvedere Convento Frati Passionisti



Fig. C.38 – Inquadramento catastale su base CTR e ortofotocarta del 2013 - Foglio 80 Particella 80



Fig. C.39 – Inquadramento catastale su base CTR - Foglio 80 Particella 80



Fig. C.40 – Inquadramento catastale su base CTR e Ortofotocarta del 2013
In azzurro sono evidenziate le particelle Foglio 83, Particelle 71- 146 e 152



Fig. C.41 – Inquadramento catastale su base CTR e ortofotocarta del 2013.
Particolare con evidenziato in rosso il tracciato dello «stradello» di 300 ml